



Schnelle, hygienische Reinigung

Rotierender Düsenkopf Toftejorg SaniMega

Anwendung

Der rotierende Düsenkopf Toftejorg SaniMega sorgt durch rotierende Sprühstrahlen für eine intensive Reinigung. Das Gerät arbeitet automatisch und sein optimierter Aufbau unterstützt die effektive Verteilung des Reinigungsmittels. Der Toftejorg SaniMega ist konzipiert für Prozess- und Lagertanks mit einem Fassungsvermögen von 50 bis 350 m³. Das Gerät eignet sich besonders für vertikale Lagertanks in der Nahrungsmittel-, Getränke- und Brauindustrie, die oftmals im Bereich des Füllspiegels besonders intensiv gereinigt werden müssen.

Funktionsprinzip

Der Durchfluss des Reinigungsmediums versetzt das Gehäuse des Kopfes in Rotation. Durch den resultierenden Strahl wird die Innenseite des Tanks fächerförmig mit Strahlen belegt.



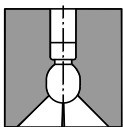
TECHNISCHE DATEN

Schmiermittel: Selbstschmierung durch
Reinigungsflüssigkeit
Effektiver Reinigungsradius: 3 m

Druck

Betriebsdruck: 2-4 bar
Empfohlener Druck: 3 bar

Sprühmuster



270° nach oben

Standardausführung

Ablaufrohrlänge 1.200 mm. CIP-Zulaufanschluss 2" Klemmverbindung. Tankanschluss 3" Klemmverbindung. Als Standarddokumentation kann für den Toftejorg SaniMega eine "Konformitätserklärung" für Werkstoffspezifikationen bereitgestellt werden.

Zertifikate

2.1 Werkstoffzertifikat.

PHYSIKALISCHE DATEN

Werkstoffe

316L (UNS S31603), PEEK, EPDM

Standardanschluss: Zulauf: 2" ISO-Klemme
Tank: 3" ISO-Klemme

Standardlänge des Ablaufrohrs: 1.200 mm
Min. Tanköffnung: \varnothing 72,5 mm

Oberflächengüte, Standard:

Produktberührte Teile: Ra 0,8 μ

Nicht-produktberührte Teile: Ra 1,6 μ m

Temperatur

Max. Betriebstemperatur: 95°C

Max. Sterilisationstemperatur: 140°C

Max. Umgebungstemperatur: 140°C

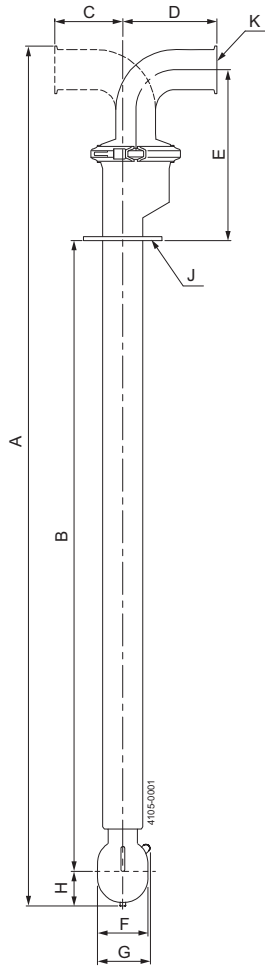
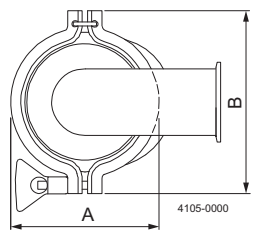
Gewicht: 6 kg

Optionen

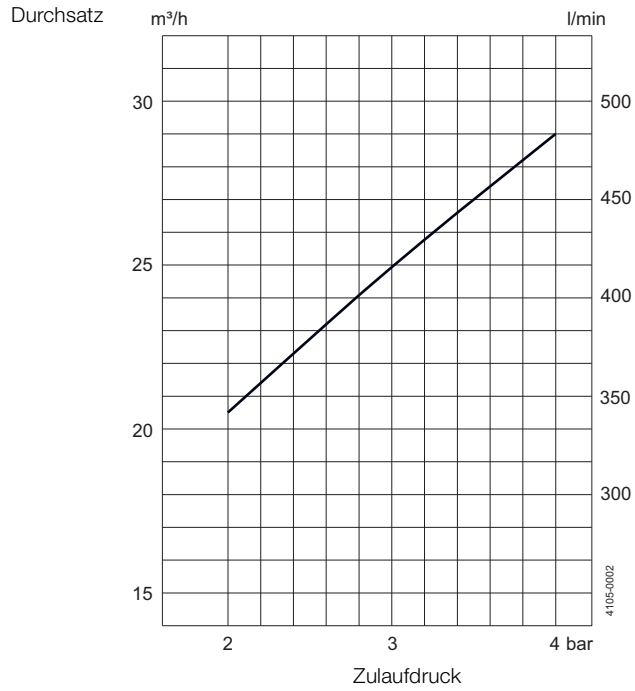
A. Rotationssensor

B. Gegenstücke für die Standardklemmanschlüsse einschl. Dichtungen und Spannringe.

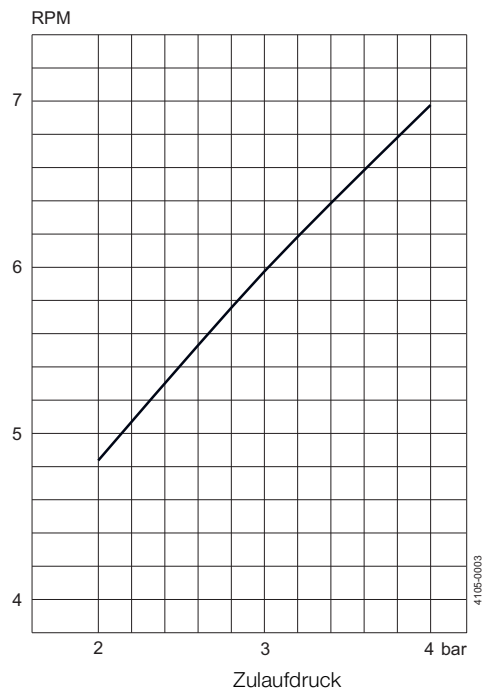
Abmessungen (mm)



Durchsatz



Drehzahl



A	B	C	D	E	F	G	H	J	K
116	144								
1505	1200	86.5*	120.5*	220**	ø65	ø72	53	76,2	50,8

* Für Schweißende: 65/99 mm

** Für DIN DN100: 234 mm

Die hier enthaltenen Informationen sind korrekt zum Zeitpunkt der Veröffentlichung; geringfügige Änderungen jedoch vorbehalten. ALFA LAVAL ist eine eingetragene Marke von Alfa Laval Corporate AB.

ESE00333DE 1305

© Alfa Laval

Wie nehme ich Kontakt zu Alfa Laval auf?

Kontaktpersonen und -adressen weltweit werden auf unserer Website gepflegt.

Bei Interesse besuchen Sie uns gerne auf unserer Homepage www.alfalaval.com.