



Alfa Laval T8

适用于多种应用的垫片板式换热器

阿法拉伐工业系列有几乎适用于所有工业类型中多种产品。

本型号多种类型的应用，并有多种类型板片和密封垫类型可供选择。

应用领域

生物技术和制药
化学品
能源和公用事业
食品和饮料
暖通空调和制冷
机械和制造
海洋和运输
采矿、矿物和色素
纸浆和造纸
半导体和电子产品
钢

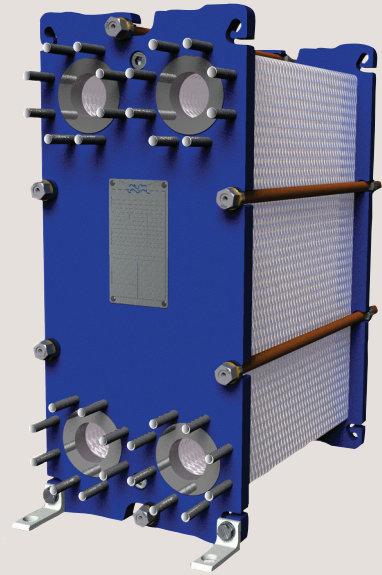
优点

高能源效率 —— 低运行成本
灵活的配置 —— 可修改换热面积
易安装 —— 紧凑的设计
高可维护性 —— 易于打开进行检查和清理，易于使用 CIP 洁净
可访问阿法拉伐的全球服务网络

特色

每一个细节都经过精心设计，以确保最佳性能、最大正常运行时间和易于维护性。选择可用的功能：

角引导的对准系统
CurveFlow™ 分布区
ClipGrip™ 密封垫
泄漏室
固定的螺栓头
关键孔螺栓开口
吊耳
衬套
锁紧垫圈
紧固螺栓盖



延伸性能

阿法拉伐 360° 服务组合

我们有系列广泛的服务，确保从您的阿法拉伐设备在其整个生命周期中都有最高性能。零件的高储备量和我们的团队的专业承诺和知识让您安心使用。

启动

安装
安装监管
试运行

维护

清洗服务
翻新
维修
维修工具
备件

支持

专有存货
技术文件
电话支持
培训
故障排除

改进

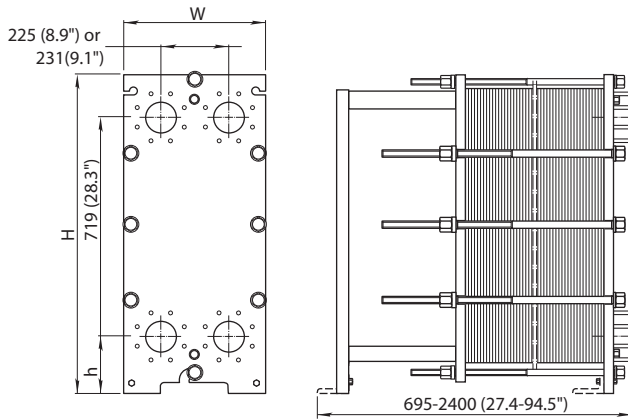
设备升级
重新设计
更换和改造

监控

条件审计
性能审计

尺寸说明图

单位 mm (英寸)



类型	H	W	h
T8-FM	890 (35.04")	400 (15.78")	142 (5.59")
T8-FG	890 (35.04")	400 (15.78")	142 (5.59")
T8-FG, ASME	890 (35.04")	416 (16.38")	142 (5.59")

拉紧螺栓的数量会因额定压力的不同而有所不同。

技术数据

板片

名称	类型	自由通道, mm (inch)
T8-B	单板片	2.3 (0.091)
T8-M	单板片	3.9 (0.15)

材料

传热板片	304/304L, 316/316L Ti
现场胶垫	NBR, EPDM
法兰连接	金属衬里: 不锈钢、钛 橡胶衬里: NBR
框架和压板	碳钢, 喷涂环氧漆

可以根据要求提供其他材质的部件。

所有选项组合可能不是可配置的。

工作数据

框架, PV-代码	最大设计压力 (barg/psig)	最大设计温度 (°C/°F)
FM, pvcALS	13.5/196	180/356
FM, PED	13.0/188	180/356
FG, pvcALS	15.5/225	180/356
FG, ASME	10.3/150	250/482
FG, PED	17.5/253	180/356

可以根据要求提供扩展的压力和温度额定值。

法兰连接

FM, pvcALS	EN 1092-1 DN80 PN10 ASME B16.5 Class 150 NPS 3 JIS B2220 10K 80A
FM, PED	EN 1092-1 DN80 PN10 ASME B16.5 Class 150 NPS 3
FG, pvcALS	EN 1092-1 DN80 PN10 EN 1092-1 DN80 PN16 ASME B16.5 Class 150 NPS 3 JIS B2220 10K 80A JIS B2220 16K 80A
FG, ASME	ASME B16.5 Class 150 NPS 3
FG, PED	EN 1092-1 DN80 PN16 ASME B16.5 Class 150 NPS 3

标准 EN1092-1 对应于 GOST 12815-80 和 GB/T 9115。

如何联系Alfa Laval

所有国家(或地区)的详细联系信息会在我们的网站上持续更新。请访问www.alfalaval.com 直接访问相关信息。